

## **Promenaden für Pedalritter**

# **Radverkehrsförderung ist Tourismusförderung**

**Vortrag, gehalten auf der Fachkonferenz „Der Nationale Radverkehrsplan – Einladung zum Dialog“, 16. November 2004 in Berlin**

**Von Mandy Krebs, Tourismusverband Sächsische Schweiz, Projektkoordination Elberadweg**

**Folien zum Vortrag**

# Promenaden für Pedalritter



**Radverkehrsförderung ist  
Tourismusförderung**

## starke Zuwachsraten im Fahrradtourismus

- 2,25 Mill. Deutsche verbringen mehrtägigen Urlaub “im Sattel”  
+ 12,5 % - Zuwachsrate im Vgl. 2002
- ca. 46 % - bleiben in Deutschland
- 43,5 % aller Deutschen nutzen das Fahrrad im Urlaub



# Der Elberadweg

## international

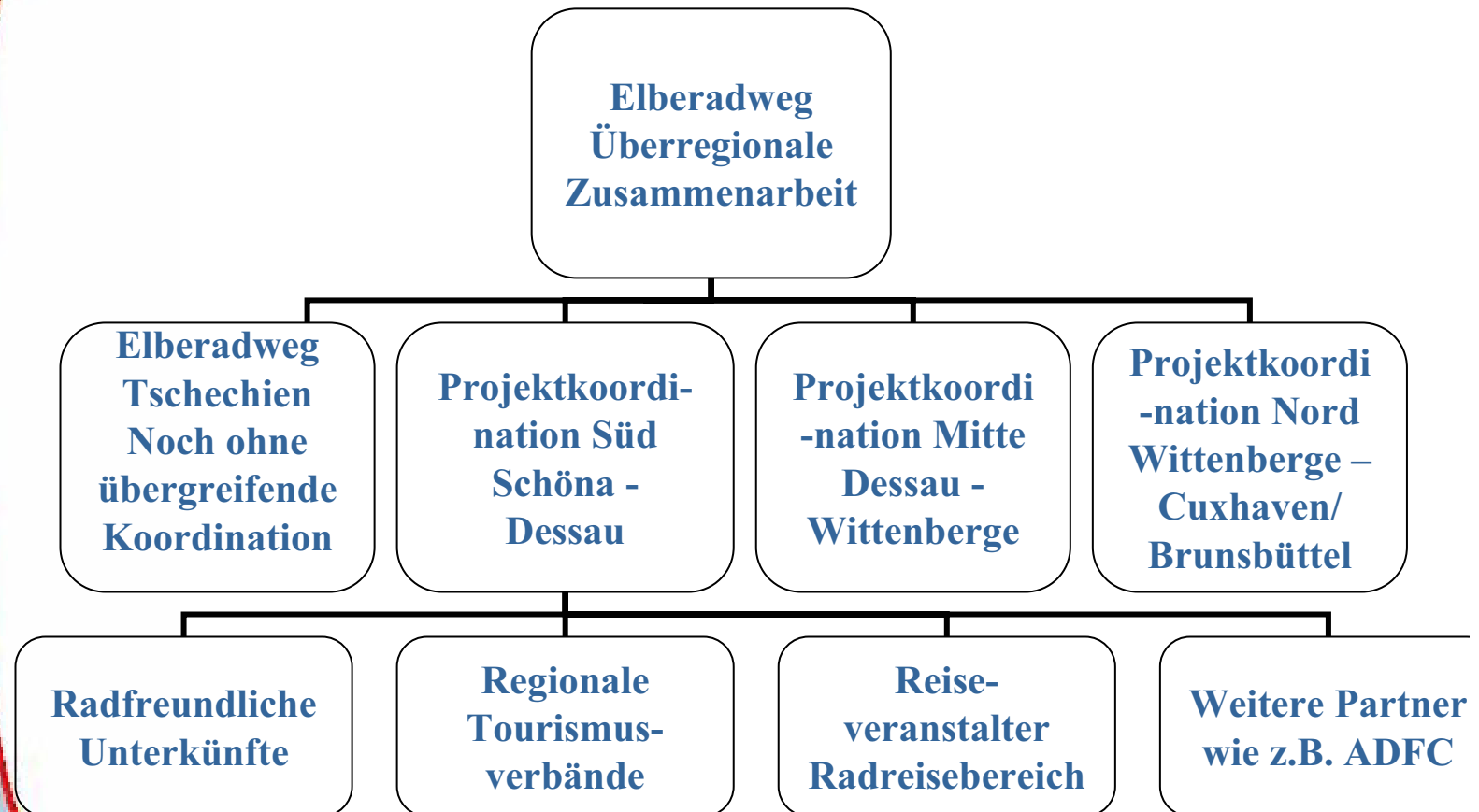
- 2 Länder
- Riesengebirge oder Prag bis Nordsee
- Gesamtlänge: 1.200 km

## national

- 7 Bundesländer
- 25 Landkreise
- Landesmarketingorganisationen, Regionalverbände, Kommunen



# Touristische Träger



## Die Pluspunkte des Elberadwegs



➤ Gründe für Urlaub / Ausflug am Elberadweg

- Landschaft und Natur: 24,8%
- Fluss Elbe: 17,8%
- kulturelle Sehenswürdigkeiten: 12,3%
- sportlicher Reiz: 10,8%



➤ Am Elberadweg gefällt besonders gut ...

- Landschaft: 35,6%
- Streckenführung: 18,2%
- gut ausgebauter Radweg: 8%

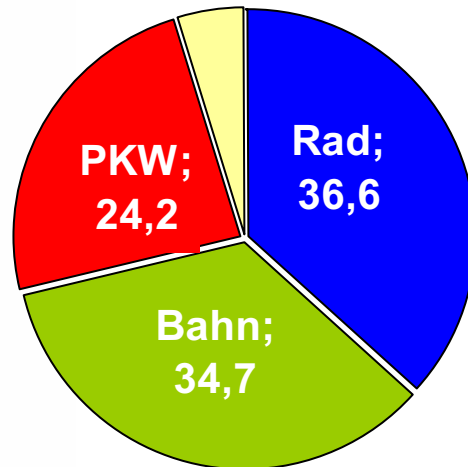
Die Ergebnisse wurden der Gästeanalyse ERW 2003 entnommen

## Minus für Kopfsteinpflasterabschnitte

- Am Elberadweg gefällt nicht ...
  - schlechte Wegabschnitte: 33,3%
  - Beschilderung: 19,1%
  - Nutzungskonflikte: 16,5%



## Umweltbewusst! - Anreise

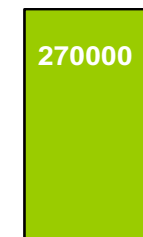


- 36,6% mit dem Fahrrad
- 34,7% mit der Deutschen Bahn
  - 24,2% PKW
- 40% würden bei attraktiveren Angeboten zur Bahn wechseln

- reduzierte Bahnangebote  
270.000 transportierte Räder (2003)  
im Vgl. 312.000 Räder (2002)  
positiv: Ausbau CityNightLine



Radtransport 2002



Radtransport 2003

## Beschilderung zu klein, touristisches Angebot gut



- **Beschilderung: gut / sehr gut**
  - Allgemein: 49%
  - Sehenswürdigkeiten: 51%
  - Unterkünfte und Gastronomie: 78%

- **Touristisches Angebot: gut / sehr gut**
  - Unterkunft: 83%
  - Gastronomie: 85%

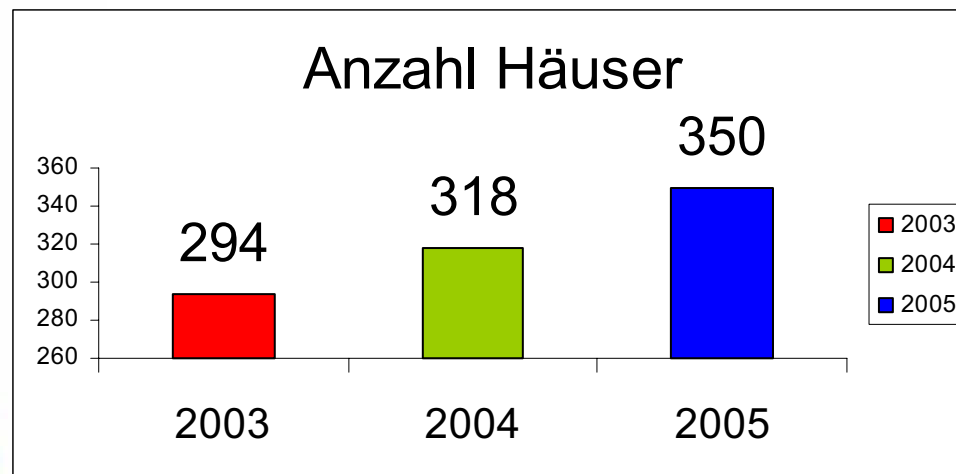
## Aber ... die Radler kommen wieder!

- 85% werden wieder eine Radtour am Elberadweg unternehmen.
- 96% würden den Elberadweg weiterempfehlen!

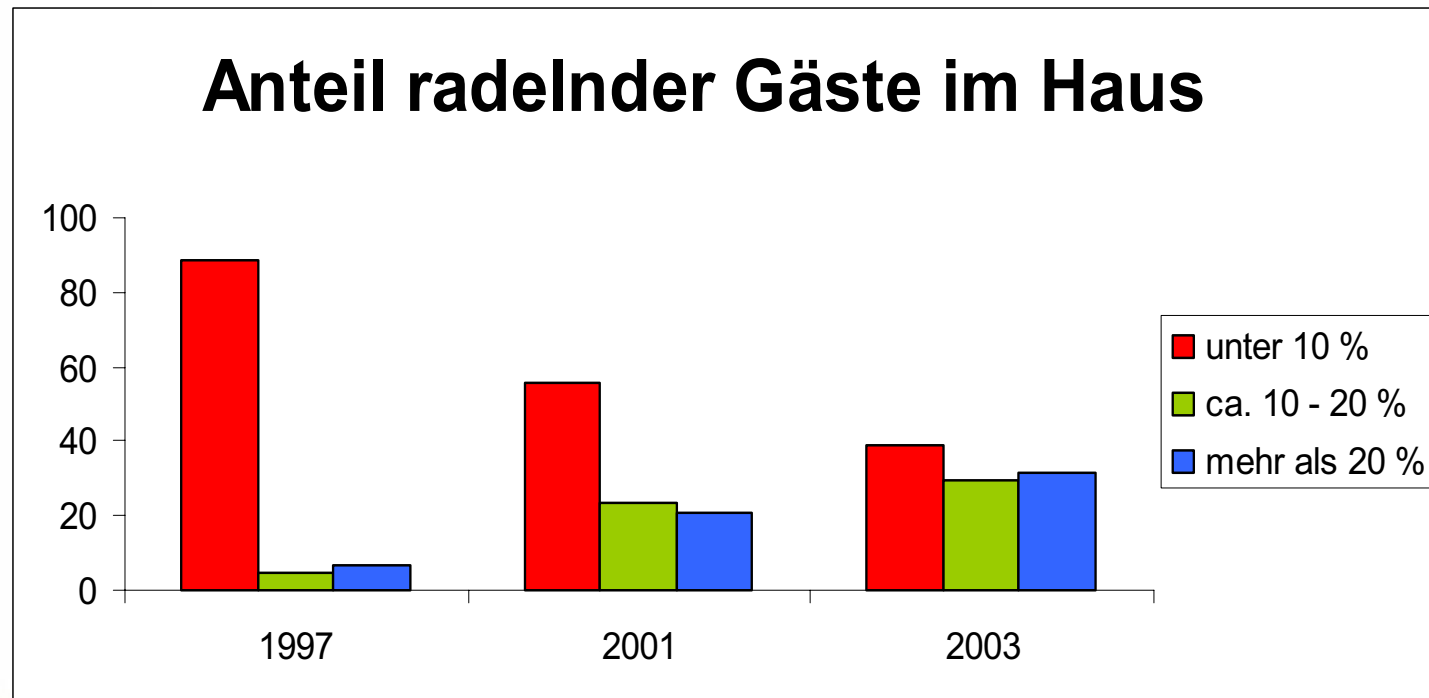


## Fahrradfreundliche Beherbergungsbetriebe

- Etablierung der Marke  
“Radfreundliche Unterkünfte  
am Elberadweg”  
Basis: Kriterien des ADFC



## Mehr Radler in den Unterkünten



## Vermarktungsstrategien

- International: Kooperation mit tschechischen Partnern, Zusammenarbeit mit der Deutschen Zentrale für Tourismus
- National: Gemeinsame Vermarktung der gesamten Strecke (Messen, Aktionen, Internetpräsentation, Informationsmaterial)
- Crossmarketing - Public Private Partnership (z.B. Reiseveranstalter, Verlage, Fahrradindustrie)

## Engagement fortsetzen

- Erhaltung der bestehenden Infrastruktur (Radwege, Beschilderung) erfordert weitere Unterstützung durch zuständige Einrichtungen
- Infrastruktur und touristisches Angebot sind weiter auszubauen
- Vermarktung muss langfristig planbar sein

## Der Elberadweg als Wirtschaftsfaktor

- Ca. 420.000 Tagesausflügler, Pendler und Radtouristen von April bis Oktober 2003
- 2,4 Mio. Euro Umsatz durch die Tagesausflügler

Ausgaben/Tag/Person	Ausgaben	Proz. Anteil	Summe
Tagesausflügler Region	12,00 €	39,9	1.811.644 €
Tagesausflügler Urlaub	21,00 €	9,8	778.689 €
Radtouristen	27,00 €	18,4	1.879.751 €
			<b>4.470.083 €</b>



## Der Elberadweg als Wirtschaftspotenzial

- 70.000 Radtouristen von April bis Oktober 2003 in Sachsen
- Ausgaben von 28 Mio. Euro (ohne Ausrüstung, Fahrrad, Kartenmaterial)

	pro Tag	* 7 Tage	* ca. 70.000 Radtouristen
Durchschnittliche Ausgaben	27,00 €	189,0	13.230.000,00 €
Durchschnittliche Übernachtungsausgaben	30,00 €	210,0	14.700.000,00 €
Summe Ausgaben inkl. Übernachtung	57,00 €	399,0	<b>27.930.000,00 €</b>



## Vision D-Netz

- Elberadweg könnte noch erfolgreicher sein, wenn die Einbindung in ein gesamtdeutsches Konzept erfolgt
- überregional bedeutsame Radwege innerhalb und außerhalb Deutschlands gemeinsam kommunizieren
- D-Netz als einheitliche Basis dafür unverzichtbar

## Vision D-Netz

- Einheitliche Ausschilderung und Vernetzung der vorhandenen Angebote mit Hochdruck weiterführen
- hohem Abstimmungsaufwand durch Etablierung einer Koordinierungsstelle Rechnung tragen

# Fragen oder Lust auf eine Elberadwegtour?

Tourismusverband Sächsische Schweiz  
Projektkoordination Elberadweg  
Mandy Krebs  
Am Bahnhof 6  
01814 Bad Schandau  
Tel. 035022 / 495-0  
[sued@elberadweg.de](mailto:sued@elberadweg.de)  
[www.elberadweg.de](http://www.elberadweg.de)

